



# IL CORSO DI IMPLANTOLOGIA E MANAGEMENT DEI TESSUTI MOLLI PERIMPLANTARI

DI TIZIANO TESTORI

SPECIAL GUESTS e LCI FACULTY

Il *corso* prevede:

- *sessioni teoriche*
  - *sessioni pratiche con workshop*  
su modelli didattici e animali
- Il *corso* comprende inoltre:
- *live surgery* eseguite da Tiziano Testori e LCI Faculty
  - *interventi eseguiti dai partecipanti*  
su propri pazienti sotto tutela

CORSO ACCREDITATO ECM  
MINISTERO DELLA SALUTE

IN PARTNERSHIP CON:  
MICHIGAN UNIVERSITY  
ANN ARBOR, MI



La **riabilitazione implanto-protetica** di pazienti con dentizione funzionalmente ed esteticamente compromessa comporta spesso un **approccio multidisciplinare** e rappresenta una sfida clinica.

Il **percorso didattico teorico-pratico** vi fornirà le linee guida che possono essere facilmente utilizzate nella routine clinica quotidiana per aiutare a massimizzare il trattamento implantare dal punto di vista funzionale e riabilitativo senza dimenticare un importante fattore quale l'estetica perimplantare.

Per ogni trattamento implantare verranno forniti specifici algoritmi decisionali uniti ai protocolli chirurgico-protetici di ogni singola opzione terapeutica scelta.

**Algoritmi e protocolli individualizzati** per ogni singolo paziente sono strumenti basilari per un trattamento riabilitativo- implantare moderno e **predicibile a lungo termine**.

Negli ultimi anni, le modalità e le opzioni di trattamento implantare sono notevolmente evolute e da un punto di vista chirurgico sono entrate nella routine quotidiana **procedure minimamente invasive** che sono **meno impegnative da un punto di vista biologico e finanziario per il paziente**.

L'**evoluzione della macro e micro geometria implantare**, unita ad una moderna morfologia della **protesi implantare (tecnica BOPT)**, ha permesso di raggiungere livelli estetici e di stabilità dei tessuti molli perimplantari impensabili fino a pochi anni fa, riducendo al minimo il riassorbimento osseo post-carico protesico.

Nell'implantologia moderna, la **progettazione protesica pre-chirurgica** riveste un ruolo molto importante. Per raggiungere questo obiettivo è stato ideato un modulo teorico-pratico di **implantologia digitale** durante il quale il discente avrà la possibilità di comprendere quali saranno i **futuri trend dell'implantologia**. Il digitale attualmente, solo in pochi studi professionali, è entrato a far parte della **routine quotidiana**.

Il corso sarà inoltre implementato da **workshop pratici** affinché il discente possa acquisire gli skill necessari per:

- . la **preparazione del sito implantare**
- . la progettazione chirurgico-protetica con **software implantari dedicati**
- . allestire corretti **lembi in prima e seconda fase chirurgica**

I partecipanti avranno l'opportunità, alla fine del corso, di **eseguire un intervento chirurgico portando il proprio paziente con l'assistenza del Prof. Tiziano Testori e dei Tutor del LCI.**

## PERCORSO VINCENTE LIVELLO 1

Se vuoi conoscere in anteprima gli argomenti di questo percorso di perfezionamento in implantologia, clicca su ognuno dei box e segui i contenuti che abbiamo selezionato per te per mostrarti ciò che verrà affrontato durante i dieci incontri.

## STAGE RESIDENZIALI LIVELLO 2

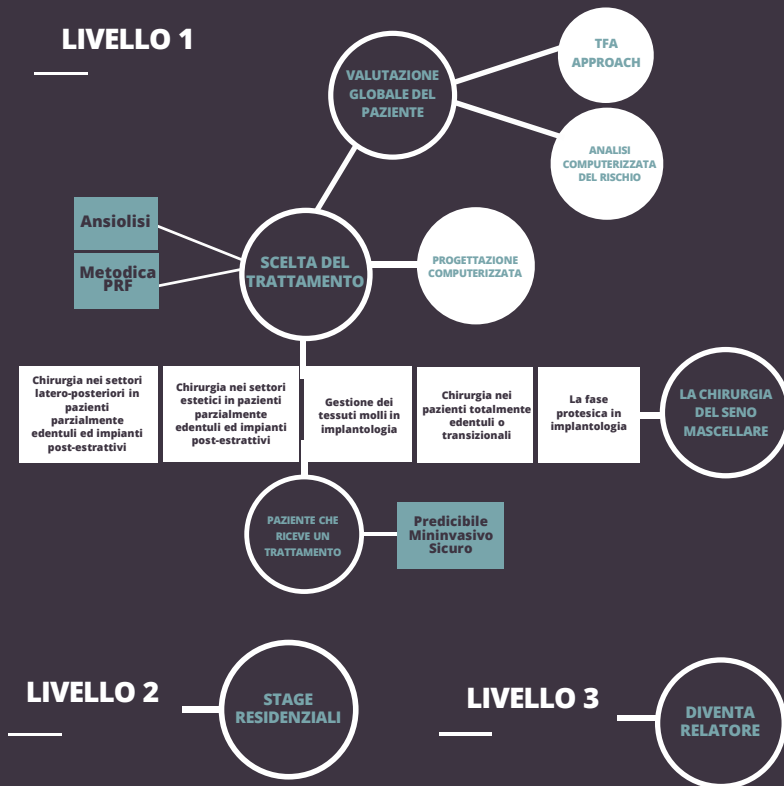
Stage clinico significa imparare sul campo osservando il lavoro in sala chirurgica del Prof. Tiziano Testori e del suo team. Lo scopo della frequentazione è approfondire specifiche tecniche chirurgiche che saranno concordate con lo stagista e protocolli operative specifici dell'implantologia e della chirurgia orale.

## DIVENTA RELATORE LIVELLO 3

Se credi nella didattica di valore, scopri con noi qual è il miglior percorso formativo per diventare un futuro opinion leader. Impara il **public speaking**, le basi scientifiche, culturali e l'empatia necessarie per entrare in comunicazione con il tuo pubblico. Ti insegneremo a scrivere articoli scientifici e a preparare presentazioni che siano, non solo graficamente armoniose, ma ricche di contenuti e messaggi utili per chi ti ascolterà.

# PERCORSO VINCENTE

# #METODOTESTORI



# 1 MODULO

10-11 Febbraio 2022

- Acquisirai le conoscenze fondamentali di anatomia maxillo-facciale e di osteointegrazione che hanno un risvolto clinico operativo
- Imparerai il percorso diagnostico più efficace ed efficiente per selezionare i pazienti candidati all'implantologia
- Imparerai a raccogliere una corretta documentazione clinica del paziente candidato a riabilitazione implanto-protesica
- Acquisire conoscenze terapeutiche operative su:
  - *disegni dei lembi chirurgici*
  - *preparazione del sito implantare*
  - *inserimento di impianti protesicamente guidati*
- Acquisirai conoscenze specifiche-operative in tecniche di chirurgia parodontale applicate alla moderna implantologia e tecniche di preparazione del sito implantare nelle diverse qualità ossee



## GIOVEDÌ 10 FEBBRAIO



10.00 – 19.00 . **Anatomia** della maxilla e della mandibola

. **Fisiologia e patologia** del tessuto osseo

. Principi biologici dell'**osteointegrazione**

. Valutazione medica e odontoiatrica del paziente candidato ad una **riabilitazione implanto-protetica**

. Il **Total Face Approach**: algoritmo per la valutazione globale del paziente

. Il **piano di trattamento** nella moderna implantologia

. Moderni concetti di **biomeccanica implantare**

 **SPECIALGUEST**

**ENRICO CONSERVA**

## VENERDÌ 11 FEBBRAIO



09.00 – 13.30 . Protocolli per la **documentazione** del caso clinico del paziente implantare

. **Strumentazione chirurgica e preparazione del campo operatorio** e del team implantare

. **Tecniche di base** della 1° fase chirurgica e posizionamento implantare



14.30 – 18.30 **Workshop pratico**

. Preparazione del sito implantare con modelli didattici certificati ASTM (*American Society for Testing and Materials*) e utilizzati dalle più prestigiose multinazionali in campo implantare, dentale ed ortopedico

Durante le sessioni del mattino e del pomeriggio sono previsti i coffee breaks (10.30 e 16.30) e il lunch (13.00)

# 2 MODULO

10-11 Marzo 2022

- Imparerai a conoscere l'Imaging e la diagnostica 3D. Conoscerai i principi di radiologia digitale tridimensionale e le indicazioni della CBCT in ogni campo della odontoiatria diagnostica dalla chirurgia orale, all'implantologia e all'ortognatodonzia.
- Ti verrà spiegato come leggere correttamente le immagini radiologiche, individuare le strutture anatomiche e le loro peculiarità di interesse odontoiatrico.
- Imparerai a utilizzare in modo razionale ed efficiente la scansione ottica intraorale e facciale attraverso prove tecniche dirette. Ampio spazio verrà poi dato alla diagnosi radiologica fondendo concetti basilari e avanzati.
- Acquisirai le nozioni di base tecniche e cliniche necessarie per la pianificazione computer assistita e la riabilitazione impianto protesica del paziente parzialmente e completamente edentulo tramite chirurgia guidata.
- Scoprirai come il 3D cambierà il tuo approccio alla diagnosi e alla pianificazione dei casi implantari semplici e complessi.
- Avrai a tua disposizione per tutta la durata del corso un software di chirurgia guidata che potrai utilizzare per i tuoi casi clinici.
- Il workshop ti permetterà di padroneggiare le moderne tecniche e tecnologie digitali; tutto questo si tradurrà nell'ottimizzazione e nel perfezionamento del tuo workflow clinico.
- Verrà introdotto l'utilizzo delle stampanti 3D.



## GIOVEDÌ 10 MARZO



10.00 – 19.00 . **Dal workflow analogico al full digital:** mito o realtà clinica consolidata?

. **Imaging 2D vs 3D:** come è cambiata la radiologia negli ultimi 20 anni Diagnostica 3D: dosimetria e radioprotezione

. Principi di **radiologia digitale tridimensionale** e le indicazioni alla prescrizione di esami 3D per un utilizzo razionale della CBCT in ogni campo dell'odontoiatria diagnostica, dalla chirurgia orale all'implantologi, all'ortognatodonzia

. **Impronta** tradizionale vs impronta ottica

. **Scanner intraorali:** tecnologia, applicazioni, innovazioni e limiti dell'impronta ottica

. Diagnosi, pianificazione e progettazione digitale del caso implantare

. Selezione del paziente: dal dente singolo alle riabilitazioni complesse Indicazioni e predicibilità della chirurgia guidata

. Protocollo **Total Face Approach** secondo la Scuola del LCI

. **Workflow:** full digital come e quando

. Creazione e analisi della **dima chirurgica**

. Introduzione all'utilizzo della **stampante 3D** e realizzazione pratica di un **manufatto**

## VENERDÌ 11 MARZO



09.00 – 18.30 **Workshop pratico con:**

. **software di imaging radiologico:** imparare a leggere correttamente le CBCT, individuare le strutture anatomiche, le possibili varianti e analisi critica delle immagini 3D

. **scanner intraorale:** ottimizzazione della tecnica di scansione intraorale ed errori comuni

. **software di chirurgia guidata:** acquisizione file DICOM, matching dei dati, ceratura diagnostica digitale e pianificazione implantare di edentule parziali

. **software di chirurgia guidata:** double scan technique, stabilizzazione della dima e pianificazione implantare nel paziente totalmente edentulo

 **SPECIALGUEST**

**MARIO BERETTA**

Durante le sessioni del mattino e del pomeriggio sono previsti i coffee breaks (10.30 e 16.30) e il lunch (13.00)



# 3 MODULO

21-22 Aprile 2022

- Imparerai le fasi diagnostiche per gli impianti post-estrattivi dopo un'attenta valutazione dei tessuti intraorali ai fini di una progettazione implantare più precisa.
- Verranno dettagliati i vari protocolli chirurgici e protesici al fine di possedere un inquadramento tecnico-operativo facile ed efficace.
- Imparerai come utilizzare al meglio le procedure ortodontiche che sono utili a finalizzare correttamente molti casi implanto-protesici.
- Imparerai i concetti protesici per una corretta finalizzazione implantare.



TEORIA

10.00 – 19.00 **L'impianto post-estrattivo "perfetto" a carico immediato: le chiavi del successo clinico!**

**Protocolli diagnostici integrati di:**

- analisi clinica dei tessuti duri e molli
- analisi della futura stabilità primaria
- analisi e classificazione radiologica per valutare la necessità o meno di rigenerazione extra-alveolare anche in presenza di pareti ossee intatte

**Protocolli "chirurgico-operativi" / Parte 1**

**Tecniche di:**

- estrazioni mininvasive vs socket shield technique: quando, come e perchè
- flapless vs lembo

**Posizionamento implantare:**

quale morfologia scegliere; quale tecnica di posizionamento; navigazione mentale; navigazione computer-assistita in tempo reale; chirurgia guidata con stent chirurgici

**Protocolli "chirurgico-operativi" / Parte 2**

- quali tecniche e quali materiali utilizzare per mantenere o incrementare i volumi dei tessuti ossei e dei tessuti molli
- rigenerazione extra e intra-alveolare degli alveoli post-estrattivi anche con pareti intatte: quando, come e perchè
- quali materiali utilizzare: sostituti d'osso vs innesti connettivali vs soft tissue substitute (sostituti dei tessuti molli)

**Protocolli protesici immediati e definitivi**

tipo di abutment da utilizzare; morfologia e risvolti biologici; corone avvitate o cementate; tipi di materiale da utilizzare

09.00 – 18.30 **L'implantologia nei settori estetici ed agenesie dentali: implicazioni ortodontiche e parodontali**

**Protocolli ortodontici di valutazione pre-implantare:**

- valutazione del fine crescita scheletrico
- valutazione ortodontica per eventuali correzioni: le indicazioni cliniche all'utilizzo di innovativi allineatori

**Protocolli parodontali di valutazione pre-implantare:**

- diagnosi e trattamento dell'eruzione passiva alterata

**Protocolli chirurgici implantari:**

- quando rigenerare e con che tipo di materiale
- l'utilizzo clinico di impianti monolitici dal diametro di 2 mm (FDA approved per il restauro del dente singolo) in casi clinici di spazi ridotti: indicazioni e limiti
- gestione dei tessuti molli in seconda fase chirurgica

**Protocolli protesici di valutazione smile design pre-implantare**

**Protocolli protesici:**

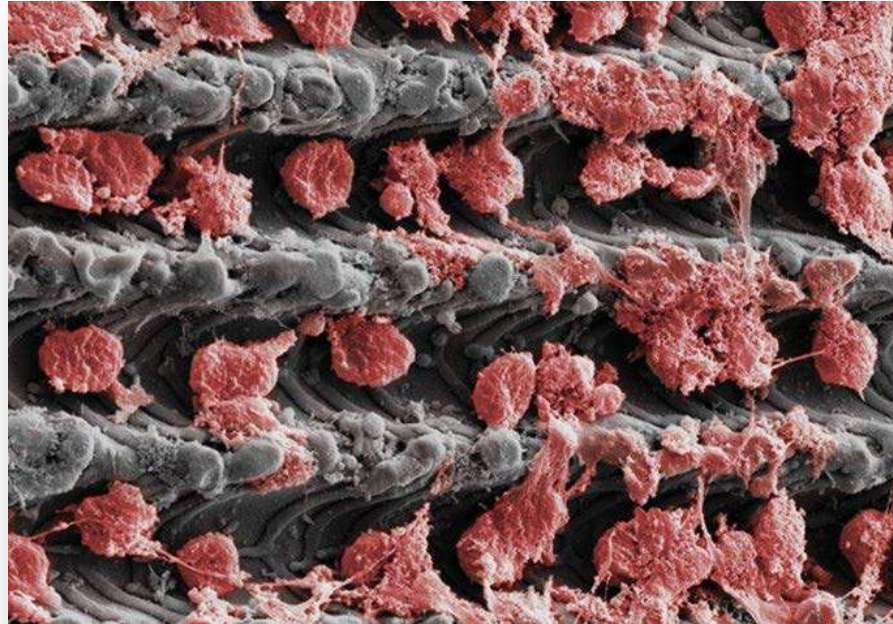
- come allestire un restauro protesico provvisorio affidabile e semplice
- la protesi definitiva e quando è indicata la protesi adesiva sui denti adiacenti

Durante le sessioni del mattino e del pomeriggio sono previsti i coffee breaks (10.30 e 16.30) e il lunch (13.00)

# 4 MODULO

19-20 Maggio 2022

- Imparare l'anatomia chirurgica di base e le tecniche di disegno del lembo nella chirurgia dei tessuti duri
- Imparerai a gestire i difetti ossei attraverso diverse ed innovative tecniche di innesto
- Imparerai a comprendere ed eseguire le comuni tecniche chirurgiche in implantologia
- Imparerai a comprendere e utilizzare la strumentazione chirurgica avanzata in chirurgia rigenerativa
- Imparerai ad applicare tecniche di passivazione dei lembi e tecniche di sutura comuni nell'odontoiatria rigenerativa
- Imparerai tecniche di sutura per fissare lembi e innesti



## GIOVEDÌ 19 MAGGIO

### 10.00 – 19.00 **Tecniche rigenerative e gestione dei tessuti molli peri-implantari**

*Il ruolo della macro e micro geometria implantare sulla risposta dei tessuti duri e molli in implantologia*

*Biologia dei tessuti duri e molli e criteri di scelta dei biomateriali*

- basi biologiche della rigenerazione ossea
- criteri di scelta dei biomateriali
- proprietà delle membrane
- variabili biologiche e correlazione con le tecniche rigenerative

*Ricostruzione ossea vs sostituti dei tessuti molli: razionale per una scelta clinica consapevole*

- tecniche di preservazione alveolare
- criteri di scelta della tecnica chirurgica più appropriata
- corrette indicazioni sull'utilizzo di una ricostruzione ossea vs una compensazione con tessuti molli
- l'utilizzo clinico dei sostituti dei tessuti molli

*Tecniche minimamente invasive di elevazione del seno mascellare per via crestale*

- Approccio Piezoelettrico (**Piezosurgery**)
- Approccio crestale mediante **Densah Lift protocols** (**Osseodensification technique**)

## VENERDÌ 20 MAGGIO

### 09.00 – 13.30 **Tecniche rigenerative e gestione dei tessuti molli peri-implantari**

- Guided Bone Regeneration (**GBR**)
- Subperiosteal Minimally Invasive Aesthetic Ridge Augmentation Technique (**Smart technique**)
- Fibrinogen-induced Regeneration Sealing Technique (**First technique**)

### 14.30 – 18.30 **Workshop pratico su modello animale**

*Rigenerazione ossea e gestione tessuti molli:*

- disegno del lembo
- rigenerazione ossea in piccolo difetti
- rigenerazione ossea per incrementi orizzontali e verticali

**SPECIAL GUEST**

**RENZO GUARNIERI**

Durante le sessioni del mattino e del pomeriggio sono previsti i coffee breaks (10.30 e 16.30) e il lunch (13.00)

# 5 MODULO

23-24 Giugno 2022

In questo modulo imparerai:

- i protocolli di **ansiolisi endovenosa** (*secondo la Scuola del Prof. G. Manani, Università di Padova*) che potrai utilizzare nella routine quotidiana
- l'utilizzo clinico del Plasm Rich Fibrin (**PRF**)



## GIOVEDÌ 23 GIUGNO



10.00 – 19.00 **Interventi chirurgici Live su paziente**

*con commento in diretta e discussione*



*Negli intervalli tra una chirurgia e l'altra ci saranno due brevi conferenze teoriche su:*

. il protocollo di **ansiolisi endovenosa** (secondo la Scuola del Prof. G. Manani, Università di Padova)

. l'utilizzo clinico del Plasm Rich Fibrin (**PRF**)

*Il protocolli di ansiolisi, la preparazione e l'utilizzo del PRF verranno illustrati in dettaglio durante la fase di live surgery.*

**SPECIALGUEST**  
MATTEO BASSO

## VENERDÌ 24 GIUGNO



TRANSLATE



09.00 – 18.30 **La ricerca clinica e le esperienze dell'Università del Michigan, Ann Arbor (Mi)**

**Prevenzione, diagnosi e trattamento delle malattie perimplantari (mucosite e perimplantite):**

- definizione, diagnosi e prevalenza delle malattie perimplantari
- indicazioni al trattamento chirurgico o al trattamento non chirurgico convenzionale o laser assistito
- indicazioni cliniche all'utilizzo dei differenti laser utilizzati nel mantenimento parodontale ed implantare
- protocolli di follow-up, post-operatori e di mantenimento implantare
- Implant Protection Plan (IPP): innovativo protocollo per il monitoraggio del paziente implantare

**Innovazioni nel campo della ricerca e della clinica su:**

- elevazione del seno mascellare per via laterale
- elevazione minimamente invasiva a livello crestale

**SPECIALGUEST**  
HOM-LAY WANG

*Chiusura del corso, documentazione ECM e consegna dei diplomi*

Durante le sessioni del mattino e del pomeriggio sono previsti i coffee breaks (10.30 e 16.30) e il lunch (13.00)



# IL CORSO DI IMPLANTOLOGIA

## TIZIANO TESTORI

Laureato in Medicina e Chirurgia nel 1981 presso l'Università degli Studi di Milano, specializzato in Odontostomatologia nel 1984 ed Ortognatodonzia nel 1986 presso lo stesso ateneo.

Fellowship in chirurgia orale ed implantare presso University of Miami, Department of Maxillofacial Surgery and Implant Dentistry (Direttore Prof. R. E. Marx), Miami, FL, USA.

Responsabile del Reparto di Implantologia e Riabilitazione Orale presso la Clinica Odontoiatrica (Direttore Prof. L. Francetti), I.R.C.C.S. Istituto Ortopedico Galeazzi, Università degli Studi di Milano.

Professore a contratto, Corso di Laurea in Odontoiatria e Protesi Dentaria, Università degli Studi di Milano.

Adjunct Clinical Associate Professor, Department of Periodontics and Oral Medicine, University of Michigan, School of Dentistry, Ann Arbor, Michigan 48109-1078 USA.

Ha conseguito l'abilitazione come Professore di I e II fascia al concorso di Abilitazione Scientifica Nazionale nel Bando 2012.

Docente al Corso Elettivo (Direttore: Prof. A.B. Gianni) "Terapia riabilitativa e ricostruttiva dei mascellari: quale collaborazione oggi tra ortodontista e implantoprotesista e chirurgo maxillo-facciale nella pratica clinica", Corso di Laurea in Odontoiatria e Protesi Dentaria, Università degli Studi di Milano.

Docente al Corso Residenziale Full Immersion di Implantoprotesi, Università Vita-Salute San Raffaele, Dental School, Scuola Post-Universitaria (Direttore: Prof. E. F. Gherlone, Coordinatore: Dr. R. Vinci)

Docente al Master di II livello in Odontoiatria Digitale (Direttore: Prof. A. Macchi), Università degli Studi dell'Insubria, Dipartimento di Scienze Chirurgiche e Morfologiche (Direttore: Prof. A. Tagliabue).

Docente al Master in Odontologia Forense (Direttore: Prof. Gian Aristide Norelli), Università degli Studi di Firenze, Dipartimento di Scienze della Salute, Sezione di Scienze Medico-Forensi.

Past-President (2017-2018) della Italian Academy of Osseointegration (IAO), Accademia Italiana di Implantologia.

Section Editor: Clinical Concepts per "International Journal of Oral Implantology" (IJOI), Quintessence Publishing, Hanover Park, Illinois (USA).

Membro dell'Editorial Board di The International Journal of Oral and Maxillofacial Implants (IJOMI), edizione Quintessence Publishing Co, Inc, Illinois (USA).

Membro dell'Editorial Board di International Journal of Periodontics and Restorative Dentistry (IJPRD), edizione Quintessence Publishing Co, Inc, Illinois (USA).

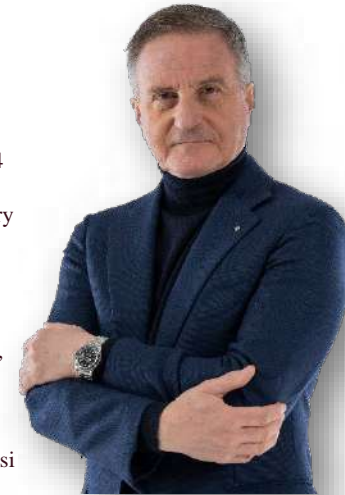
Direttore Scientifico della rivista Quintessenza Internazionale & Jomi, Quintessenza Edizioni Milano.

Vice Chair del "Global Program Development Committee", membro del "Global Education Committee", membro del "Credential Committee" per l'Academy of Osseointegration (AO).

Vincitore del Premio Internazionale per la Ricerca in Odontoiatria della XVI edizione anno 2015 delle "Giornate della Scuola Medica Salernitana", Ordine dei Medici Chirurghi e degli Odontoiatri della Provincia di Salerno.

Autore di 3 libri tradotti anche in lingua inglese che trattano di Implantologia, Ed. Quintessence Publishing Co, Berlino.

Autore di 149 articoli scientifici indicizzati su PubMed.



# SPECIAL GUEST

## HOM-LAY WANG

He is Collegiate Professor of Periodontics, Professor and Director of Graduate Periodontics at the University of Michigan.

Dr. Wang received his DDS from Taipei Medical College, Taipei, Taiwan, DDS, MSD from Case Western Reserve University, Cleveland, Ohio and PhD from Hiroshima University, Japan.

He published more than 30 book chapters/invited reviews and more than 480 scientific articles.

Dr. Wang currently serves as a member of Scientific Oversight Committee and Continuing Education Oversight Committee for the American Academy of Periodontology (AAP), JOMI Oversight Committee for the Academy of Osseointegration (AO) and is a Board of Director for the AO.

Dr. Wang is a Diplomate and a Former Chair and Director of the American Board of Periodontology, a Fellow of American College of Dentists as well as a Fellow of AO, and is a Diplomate and Former President and Board Director of the ICOI.

He serves as an Associate Editor for The International Journal of Oral & Maxillofacial Implants, Periodontology, Oral Surgery, Esthetic & Implant Dentistry Organization, eJournal of Oral & Maxillofacial Research, and Founding Editorial board member for Clinical Advances in Periodontics, Editorial Board member for the Journal of Periodontology, Clinical Oral Implants Research, International Journal of Periodontics & Restorative Dentistry, Journal of Clinical Periodontology, Compendium of Continuing Education in Dentistry and many others.

Dr. Wang is the recipient of following awards/honors: AADS clinical research fellowship award (1992), University of Michigan Outstanding Service Award (2001), Best Faculty Award (2003), The Charles E. English Annual Award in Clinical Science and Techniques (2004), Best papers in Journal of Oral Implantology (2004) and Implant Dentistry (2004), Morton L. Perel Annual Award for Dental Implant Educator (2007), AAP University of Michigan Outstanding Teaching and Mentoring in Periodontics (2010), AAP special citation award (2013), ITI Andre Schroeder Research Prize (2014), AO Osseointegration Foundation Clinical Research Recipient (2016), AAP Outstanding Educator Award (2017) and AAP Distinguished Scientist Award (2017).





## RENZO GUARNIERI



Laureato in Medicina e Chirurgia presso l'Università di Verona nel 1984, specializzato in Odontostomatologia presso l'Università di Verona nel 1986 e specializzato in Medicina dello Sport presso l'Università di Verona nel 1989. Master in Dental Implantology presso New York University USA nel 1991. Certificate Program in Periodontology

“Institute for Advanced Dental Study” presso Boston USA nel 1993 e Master in Medicina Estetica a Napoli nel 2012. Dal 1985 esercita la libera professione in Odontostomatologia a Treviso. Dal 2011 al 2015 è Responsabile del Dipartimento Ricerca & Sviluppo di BioHorizons Italia e dal 2010 è titolare della S.C.S. Scientific Consulting Services. Dal 2000 al 2005 è stato tutor presso le Università di Buffalo (USA) e New Jersey (USA) nel programma di Continuing Education “Advanced Implant Surgical Training Program”. Dal 2003 al 2005 Professore a contratto presso l'Università di Bari per l'insegnamento di Chirurgia Parodontale. Dal 2016 è Professore a contratto presso l'Università la Sapienza di Roma nei Masters di Implantoprotesi e Protesi su Denti Naturali ed Impianti. È membro dell'Editorial Board dell'International Journal of Surgery & Surgical Procedures. Revisore del Medical Research Archives Journal. È autore di più di 30 pubblicazioni su riviste internazionali.

## MARIO BERETTA



Laureato in Odontoiatria e Protesi Dentaria all'Università di Milano nel 1999. Specialista in Chirurgia Orale. Dottore di Ricerca in Implantologia e Tecniche Innovative in Implantoprotesi presso l'Università di Milano. Professore a Contratto presso la Scuola di Specializzazione in Chirurgia Odontostomatologica dell'Università di Milano. Consegue Abilitazione nazionale a

professore di seconda fascia nel 2017. Dal 2020 Ricercatore Universitario a tempo determinato di tipo B (RTDB) presso l'Università degli Studi di Milano. Tutor presso il Centro di riferimento per il trattamento dell'edentulo e delle gravi atrofie mascellari. Direttore Prof. Carlo Maiorana. UOC Chirurgia Maxillo-facciale e odontostomatologia Direttore Prof AB Gianni (I.R.C.C.S. Fondazione Policlinico-Cà Granda Milano). La sua attività è rivolta principalmente all'Implantologia, all'Osteointegrazione Avanzata a alla Parodontologia. In questo ambito ha sviluppato ricerche mirate a perfezionare sistemi implantari, metodiche di chirurgia guidata computer-assistita e identificato protocolli clinici mirati alla riduzione dei tempi di trattamento e del discomfort post-operatorio del paziente. È autore di numerose pubblicazioni su riviste nazionali e internazionali e relatore a congressi nazionali e internazionali.

## ENRICO CONSERVA



Laureato in Odontoiatria e Protesi Dentaria, dal 1985 al 1988 svolge attività di ricerca c/o il Centro di Gnatologia e Fisiopatologia Cranio-Facciale dell'Università di Torino; dal 2001 al 2011 professore a contratto c/o il Corso di Laurea in Odontoiatria e Protesi Dentaria dell'Università degli Studi di Genova. Dal 2014 al 2017

Ricercatore SSD Med 28 c/o l'Università di Modena e Reggio Emilia dove attualmente ricopre l'incarico di Professore a c. per l'insegnamento di Implantologia.

## MATTEO BASSO



Si laurea nel 2000 in Odontoiatria e Protesi Dentaria presso l'Università degli Studi di Milano riportando il massimo dei voti e lode. Dal 1998 al 2001 frequenta il reparto di Parodontologia dell'Ospedale San Paolo di Milano. Trasferitosi alla Clinica Universitaria nell'IRCCS Istituto Ortopedico Galeazzi di Milano, dal 2002 è coordinatore delle attività

cliniche del Servizio di Odontostomatologia diretto dal Prof. Luca Francetti, dove riveste anche il ruolo di responsabile del Servizio di Qualità secondo valutazione Iso 9002 – Vision 2000. Nel 2006 consegue il Dottorato di Ricerca in “Tecniche innovative di implantologia orale e riabilitazione implanto protesica” presso l'Università degli Studi di Milano. Nel 2007 vince il concorso per l'accesso alla Specializzazione in Chirurgia Odontostomatologica.

Dirige il Centro di Riabilitazione Orale Mininvasiva ed Estetica (CROMED). È Professore a Contratto per il Corso Integrato di Ergonomia Odontostomatologica presso il Corso di Laurea in Odontoiatria e Protesi Dentaria (CLOPD) della stessa Università. Autore di numerosi Articoli Scientifici e Relatore a congressi Nazionali ed Internazionali, concentra la sua attività clinica e di ricerca su problematiche Protesiche, Parodontali e Conservative, con particolare attenzione ai moderni concetti dell'Odontoiatria Mininvasiva.



## GIOVANNA PERROTTI

Laureata in Odontoiatria e Protesi Dentaria. Specialista in Ortognatodonzia. Docente alla Scuola di Specialità in Ortognatodonzia dell'Università degli Studi di Milano (Direttore Prof. Carlo Maiorana) dove insegna Cefalometria Tridimensionale. Docente al Corso Elettivo (Direttore: Prof. A.B. Gianni) "Terapia riabilitativa e ricostruttiva dei

mascellari: quale collaborazione oggi tra ortodontista e implanto-protesi e chirurgo maxillo-facciale nella pratica clinica", Corso di Laurea in Odontoiatria e Protesi Dentaria, Università degli Studi di Milano, anni 2007/2017. Autore del CD interattivo "Implantologia estetica dei settori frontali. Approccio interdisciplinare ortodontico-implantare. Trattamento implantare su siti stabilizzati. Agenesie, edentulie da traumi, patologie, endodontiche e parodontali. Impianti post-estrattivi" edito da Utet Scienze Mediche. Autore della Colonna multimediale MedTutor "Chirurgia guidata e carico immediato nei settori ad alta valenza estetica" Utet Scienze Mediche, 2014. Autore del libro "Imaging 3D e Odontoiatria Edizioni Quintessenza, 2014 tradotto in lingua inglese e russo. Autore di lavori scientifici su temi di Ortognatodonzia. Relatore in corsi di aggiornamento professionale in Italia. Esercita la libera professione a Como. CEO del Lake Como Institute Centro di Alta Formazione in Implantologia e Ortodonzia.



## MATTEO INVERNIZZI

Laureato a pieni voti in Odontoiatria e Protesi Dentaria presso l'Università di Ferrara. Allievo del Dr. F. Gorni e Tutor in Corsi Postgraduet Annuali di Endodonzia. Ha perfezionato poi la propria preparazione professionale in implantologia attraverso i corsi seguiti in Italia e all'estero. Dal 2005 Assistente Chirurgico e Tutor presso il Lake Como Institute e attualmente impegnato in attività scientifiche. Dal 2007 Tutor presso il corso teorico pratico di "Dissezione su cadavere", Università V di Paris (Prof. T. Testori). Dal 2005 socio della Società Italiana di Chirurgia Orale e Implantologia (SICOI) e dal 2009 Active Member of the European Association for Osseointegration (EAO). Socio AISOD (Associazione Italiana Odontoiatri Sedazionisti) ed "Esperto in sedazione endovenosa in odontoiatria". Membro della commissione scientifica "area disciplinare implantologia" per il portale di medicina rigenerativa orale e maxillo-facciale Regeneration Focus Geistlich. Esercita la libera professione in Milano con particolare attenzione alla chirurgia implantare e parodontale.



## GABRIELE ROSANO

Si laurea in Odontoiatria e Protesi Dentaria nel 2004 presso l'Università degli Studi di Milano, si specializza in Chirurgia Odontostomatologica nel 2009 e consegue il Dottorato di Ricerca (PhD) nel 2013 presso lo stesso ateneo. Nel 2007 consegue il Diplôme d'Université d'Anatomie Cranio-Cervico-Faciale presso l'Université René

Descartes di Parigi. Nel 2009 training chirurgico presso la Clinica "ClearChoice Dental Implant Center" di Denver – Colorado – USA (Direttore: Dr. Ole T. Jensen) e presso il Reparto di Chirurgia Maxillo-Facciale del Poryia Government Hospital di Tiberiade, Israele (Direttore: Dr. Zvi Laster). Dal 2004 al 2014 è medico frequentatore e Fellow presso la Clinica Odontoiatrica dell'I.R.C.C.S. Istituto Ortopedico Galeazzi, Università degli Studi di Milano (Direttore: Prof. Roberto Weinstein). Nel 2014 consegue il Master Europeo in Medicina Estetica presso l'Academy School of Practical Aesthetic Medicine di Milano. Autore di 23 articoli scientifici pubblicati su riviste internazionali. Autore del libro "Trattamento mininvasivo del paziente edentulo" (Acme edizioni) e co-autore di 4 libri di testo in implantologia. Revisore scientifico delle riviste "Surgical and Radiologic Anatomy", "International Journal of Dentistry" e "BMC Oral health"



## NICOLÒ VERCELLINI

Laureato, con lode, nel 2013 presso l'università degli studi dell'Insubria di Varese. Allievo, poi odontoiatra frequentatore e dal 2015 libero professionista presso il reparto di Odontostomatologia dell'ASST Sette Laghi, Ospedale di Circolo e Fondazione Macchi di Varese (direttore Prof. Aldo Macchi). Tutor e docente presso il Master di Odontoiatria Digitale I edizione (2014-2015) e II edizione (2016-2017), dell'Università degli studi

dell'Insubria (direttore Prof. Aldo Macchi). Dal 2015 Assistente Chirurgico e tutor presso il Lake Como Institute diretto dal Prof. Tiziano Testori. Dal 2016 socio della Società Italiana di Chirurgia Orale e Implantologia (SICOI). Esercita la libera professione in Arsago Seprio (VA) con particolare attenzione alla chirurgia orale, implantare ed all'odontoiatria digitale.

## FRANCESCO GIACHI CARÙ



Laureato a pieni voti in “Odontoiatria e Protesi Dentaria” presso l’Università degli Studi di Milano nel 2012 e abilitato alla Professione nello stesso anno.

Nel 2016 ha conseguito la specializzazione in “Ortognatodonzia” presso Dipartimento di Scienze Biomediche, Chirurgiche e Odontoiatriche, Università degli Studi di Milano. Membro delle Associazioni di categoria ANDI, IAO, AIE, AISOD. Fellowship International College of

Dentists, 2021. Delegato e Membro attivo del programma “Special Smiles” nell’ambito della ONLUS internazionale Special Olympics e Special Smiles Research Advisor dell’European Healthy Athletes Committee. Dal 2015 è assistente chirurgico, Young Lecturer e parte della Faculty nell’attività di ricerca presso il “Lake Como Institute”, Direttore Scientifico Prof. T. Testori. Frequenta: nel 2013 il corso di Endodonzia Clinica diretto dal Dott. A. Fassi; nel 2014 il di Chirurgia Implantare Base “Kristal Research Group” tutorato dal Dott. D. Farronato; nel 2015 il corso di Chirurgia Implantare Avanzato “Kristal Research Group” tutorato dal Dott. O. Malaguti; nel biennio 2016-2017 il corso di Parodontologia ed Implantologia diretto dal Dott. R. Pontoriero. . Implant Dentistry Certificate - University Hong Kong MOOC, 2018. Master Universitario in “Sedazione cosciente ed emergenza in odontoiatria” - Direttore Prof. P. Tonelli - Università degli Studi di Firenze – 2021. Libera professione presso il proprio studio orientata alla parodontologia, chirurgia orale ed implantologia.



## MANUEL NANNI

Laureato in Medicina e Chirurgia con lode nel 1995 presso l’Ateneo bolognese. Seconda laurea in Odontoiatria e Protesi Dentaria con lode sempre presso università di Bologna. Sviluppa una attenzione particolare per l’aspetto estetico decidendo pertanto di approfondire questa sua propensione frequentando la scuola quadriennale Agorà diplomandosi Esperto in Medicina ad indirizzo Estetico e anti-Aging.

Dal 1996 Svolge attività nell’ambito della: Diagnostica pre<ventiva | Implantologia, implantoprotesi, protesi fissa, protesi adesiva ed in particolar modo nelle Riabilitazioni Estetico-Funzionali. Svolge in libera professione consulenze in Italia e in campo internazionale dal 2013 anche in qualità di relatore. Attualmente Professore a.c. in Materiali Dentali e Tecnologie Protetiche (UniMoRe)



## LIVIO LO FARO

Laurea in Odontoiatria e Protesi Dentaria conseguita con il massimo dei voti e la lode nel 2018. Competenze professionali teoriche e pratiche acquisite durante la carriera universitaria ed implementate attraverso la frequentazione di Corsi, Congressi ed attività presso diversi studi odontoiatrici. Esercita la Libera professione presso il proprio studio in Catania. Collabora in studi di Milano.

# INFORMAZIONI GENERALI

## PER RAGGIUNGERE IL CENTRO CORSI LAKE COMO INSTITUTE®

Il Centro Corsi è raggiungibile in aereo, treno, auto ed autobus.

### IN AEREO

A Como si arriva in aereo giungendo dai due aeroporti di Milano: Malpensa e Linate; dall'aeroporto di Bergamo: Orio al Serio e Da quello di Lugano, in Svizzera. L'aeroporto di Lugano è a soli 30 min d'auto da Como, mentre gli altri aeroporti di Malpensa, Linate e Bergamo sono a circa 50/60 min d'auto. Per ulteriori informazioni: [www.fnmgroup.it](http://www.fnmgroup.it).

Dall'aeroporto di Milano-Malpensa (per informazioni: [www.sea-aeroportimilano.it](http://www.sea-aeroportimilano.it)):

Bus SPT (Linea C-250) dall'aeroporto di Milano-Malpensa a Como (circa 1 ora). Per informazioni: [www.sptcomo.it](http://www.sptcomo.it), quindi cliccare su Malpensa Airport.

Treno Malpensa Express collega Como all'aeroporto Malpensa, cambiando a Saronno, con frequenza di un treno ogni 30 minuti. Per informazioni: [www.trenitalia.it](http://www.trenitalia.it) (linea ferroviaria locale Ferrovie Nord Milano), [www.fnmgroup.it](http://www.fnmgroup.it).

Dall'aeroporto di Milano-Linate (per informazioni: [www.sea-aeroportimilano.it](http://www.sea-aeroportimilano.it)):

Bus STAM dall'aeroporto di Milano-Linate alla Stazione Centrale, quindi treni dalla Stazione Centrale di Milano alla Stazione di Como S. Giovanni. Per informazioni: [www.trenitalia.it](http://www.trenitalia.it).

Dall'aeroporto di Lugano-Agno, Svizzera (per informazioni: [www.crossair.ch](http://www.crossair.ch)):

Bus navetta per Lugano, quindi treno da Lugano per Como S. Giovanni. Per informazioni: [www.trenitalia.it](http://www.trenitalia.it) oppure [www.ffi.ch](http://www.ffi.ch).

### IN TRENO

A Como si arriva in treno dalle maggiori città europee e italiane.

Ferrovie Nord Milano, collegano Milano (Milano Cadorna) a Como (stazione Como Nord Lago) con frequenza di treni ogni 30 minuti.

Ferrovie dello Stato, collegano Milano (Milano Centrale) a Como (stazione Como S. Giovanni) con frequenza di treni ogni 30 minuti.

### IN AUTO

Da Milano: Autostrada dei Laghi A9, in direzione Como, uscita Como Sud, direzione Como Centro, seguire la strada Lungo Lago Lario Trento, prendere per Viale Cavallotti, al primo semaforo svoltare a sinistra per Via Rubini.

Dal sito [www.implantologiaitalia.it](http://www.implantologiaitalia.it) si può scaricare la mappa su come raggiungere il Centro Corsi e visualizzare i parcheggi più vicini.

Da Lugano: Autostrada E35 in direzione Chiasso, uscita Como Sud, direzione Como Centro, seguire la strada Lungo Lago Lario Trento, prendere per Viale Cavallotti, al primo semaforo svoltare a sinistra per Via Rubini.

### NOLEGGIO CON AUTISTA

Per ulteriori informazioni rivolgersi alla Segreteria Corsi & Congressi.

### HOTEL CONSIGLIATI

Le strutture alberghiere consigliate sono state scelte in base alla vicinanza con il Centro Corsi. La prenotazione deve essere effettuata direttamente dall'interessato.

Visita online la sezione Contatti (Hotel convenzionati) per conoscere le Strutture convenzionate. Maggiori informazioni sui servizi offerti sono disponibili online sui rispettivi siti.

## Quota di iscrizione

**€11,000.00** + IVA 22%

**COSTO RISERVATO  
AI NEOLAUREATI**  
*(conseguimento del titolo  
nei 24 mesi precedenti)*

**€7,000.00** + IVA 22%

**MEMBERSHIP LAKE COMO  
INSTITUTE INCLUSA NEL CORSO**

*È possibile rateizzare il pagamento  
del corso anche tramite finanziamento*



**CORSO ACCREDITATO  
ECM**  
MINISTERO DELLA SALUTE

**ATTESTATO DI  
PARTECIPAZIONE**  
IN PARTNERSHIP CON:  
MICHIGAN UNIVERSITY  
ANN ARBOR, MI



# SPONSORS

## LAKE COMO INSTITUTE

MAJOR SPONSOR









Via Rubini, 22 – 22100 Como

Tel. +39 031 241652

Fax +39 031 243027

Cell. +39 324 8714498

[info@lakecomoinstitute.com](mailto:info@lakecomoinstitute.com)

[www.lakecomoinstitute.com](http://www.lakecomoinstitute.com)

